



ГУБКИНСКИЙ ГОРОДСКОЙ ОКРУГ
БЕЛГОРОДСКОЙ ОБЛАСТИ

АДМИНИСТРАЦИЯ ГУБКИНСКОГО ГОРОДСКОГО ОКРУГА

ПОСТАНОВЛЕНИЕ

Губкин

“ 07 ” апреля 2026 г.

№ 376 па

Об утверждении карт – планов территорий кадастровых кварталов

В соответствии с Федеральным законом от 24 июля 2007 года № 221-ФЗ «О кадастровой деятельности», с учетом протоколов заседаний и заключений согласительной комиссии по согласованию местоположения границ земельных участков при выполнении комплексных кадастровых работ на территории Губкинского городского округа, созданной распоряжением администрации Губкинского городского округа от 22 июня 2017 года № 343-ра «О создании согласительной комиссии по согласованию местоположения границ земельных участков при выполнении комплексных кадастровых работ на территории Губкинского городского округа» администрация Губкинского городского округа

ПОСТАНОВЛЯЕТ:

1. Утвердить карты - планы территорий кадастровых кварталов, расположенных в границах Губкинского городского округа Белгородской области, подготовленные в результате выполнения комплексных кадастровых работ, с учетными номерами:

- 31:03:0404010 (приложение № 1);
- 31:03:0208001 (приложение № 2);
- 31:04:0302001 (приложение № 3);
- 31:03:1603011 (приложение № 4).

2. Комитету по управлению муниципальной собственностью администрации Губкинского городского округа (Викторова О.В.) обеспечить в установленном действующим законодательством порядке внесение в Единый государственный реестр недвижимости сведений о земельных участках и местоположении на них зданий, сооружений, объектов незавершенного

строительства, полученных в результате выполнения комплексных кадастровых работ.

3. Опубликовать постановление в средствах массовой информации.

4. Контроль за исполнением постановления возложить на председателя комитета по управлению муниципальной собственностью администрации Губкинского городского округа Викторову О.В.

**Глава администрации
Губкинского городского округа**



В.Г. Голиков

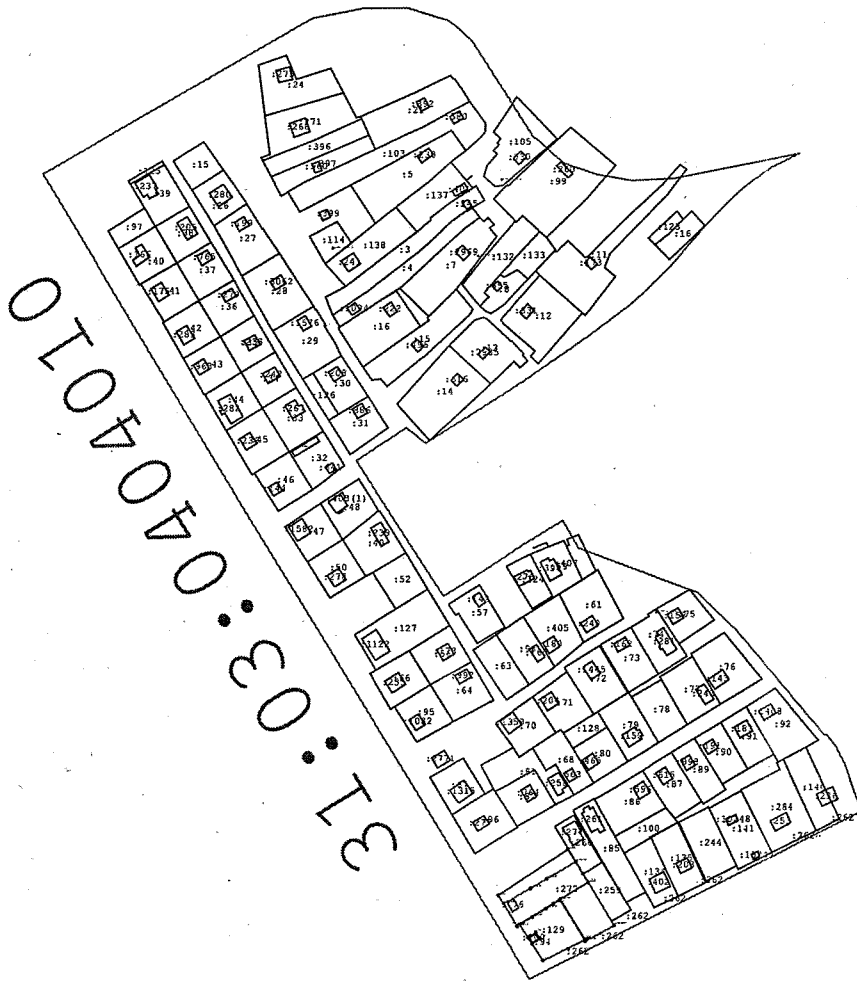
Карта-план территории кадастрового квартала 31:03:0404010

Приложение № 1

УТВЕРЖДЕНА

постановлением администрации
Губкинского городского округа

от «07» апреля 2026 года № 376-па



Масштаб 1:5 600

Условные обозначения:

- - Существующая часть границы, имеющиеся в ГКН сведения о которой достаточны для определения её местоположения
- - Вновь образованная часть границы, сведения о которой достаточны для определения её местоположения
- : 24 - Кадастровый номер земельного участка
- 31:10:1011609 - Обозначение кадастрового квартала
- - Граница кадастрового квартала
- 697 - Прекращающая существование точка
- 701У - Характерная точка границ земельного участка
- 379 - Существующая точка, имеющиеся в ГКН сведения о которой позволяют однозначно определить её местоположение

Карта-план территории кадастрового квартала 31:03:0208001

Приложение №2

УТВЕРЖДЕНА

постановлением администрации
Губкинского городского округа
от «07» апреля 2026 года № 376-па

31:03:0208001



Масштаб 1:4 000

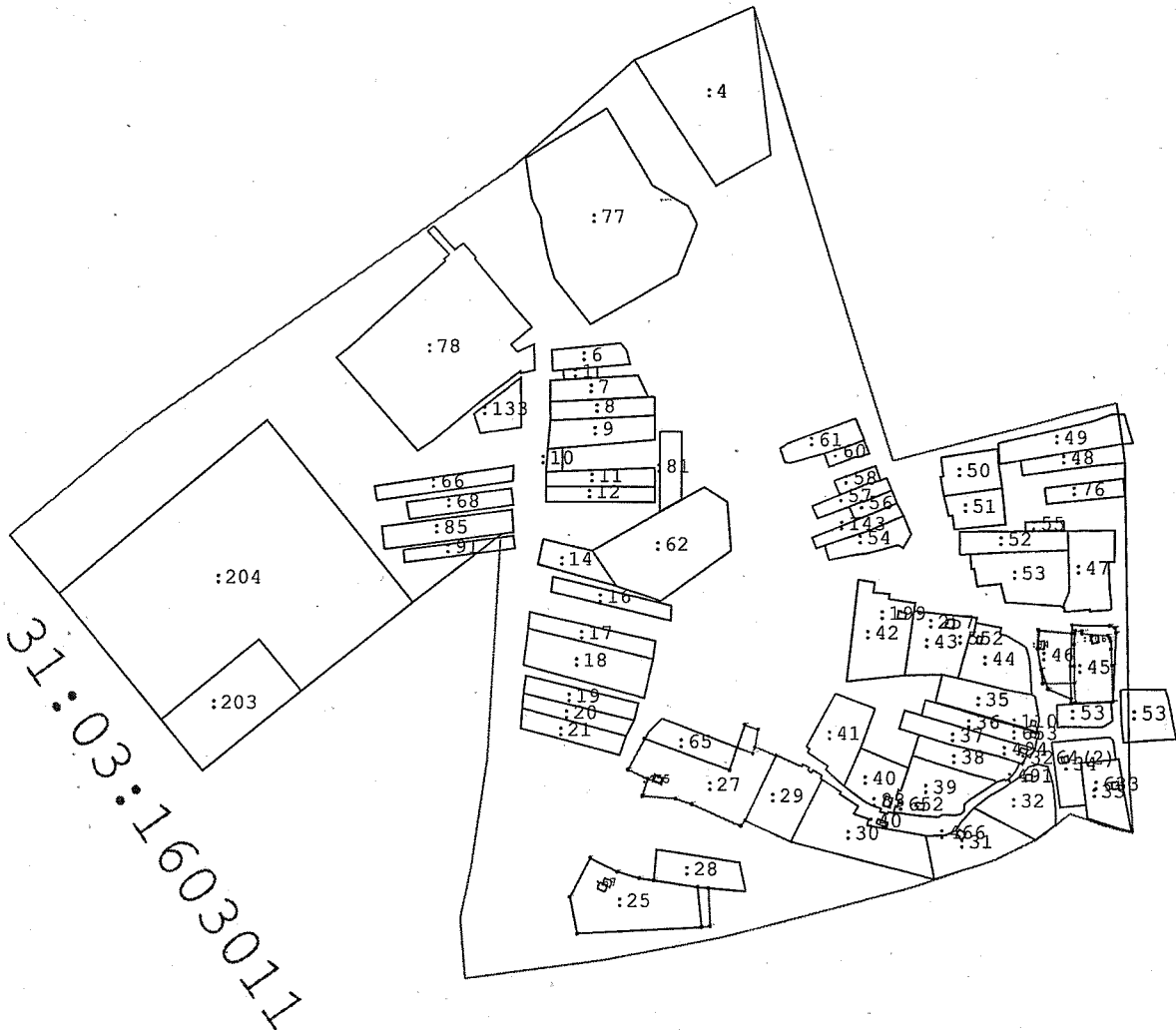
Условные обозначения:

- | | | | |
|------|---|---------------|--|
| — | - Существующая часть границы, имеющиеся в ГКН сведения о которой достаточны для определения её местоположения | — | - вновь образованная часть границы, сведения о которой достаточны для определения её местоположения |
| : 24 | - Кадастровый номер земельного участка | 31:10:1011009 | - Обозначение кадастрового квартала |
| — | - Граница кадастрового квартала | <u>697</u> | - Прекращающая существование точка |
| • | - Характерная точка границ земельного участка | • 379 | - Существующая точка, имеющиеся в ГКН сведения о которой позволяют однозначно определить её местоположение |

Карта - план территории кадастрового квартала 31:03:1603011

Приложение № 4

УТВЕРЖДЕНА
 постановлением администрации
 Губкинского городского округа
 от «07» апреля 2026 года № 376/н



Масштаб 1:8 500

Условные обозначения:

- - Существующая часть границы, имеющиеся в ГКН сведения о которой достаточны для определения её местоположения
- - Вновь образованная часть границы, сведения о которой достаточны для определения её местоположения
- :24 - Кадастровый номер земельного участка
- 31:10:1011009 - Обозначение кадастрового квартала
- - Граница кадастрового квартала
- 697 - Прекращающая существование точка
- н701У - Характерная точка границ земельного участка
- 379 - Существующая точка, имеющиеся в ГКН сведения о которой позволяют однозначно определить её местоположение